

KRAJNÝ ÚCHYT

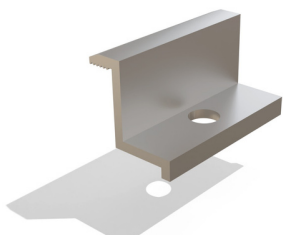
HLPRO 35 MM



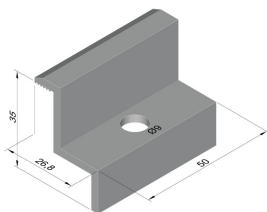
OPIS PRODUKTU



KRAJNÝ ÚCHYT HLPRO 35 MM

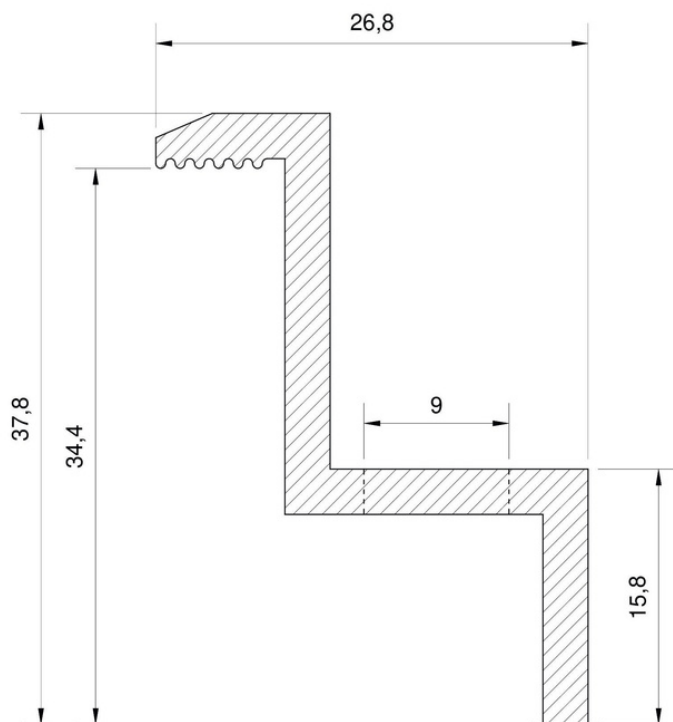


FOTOVOLTICKÝ KRAJNÝ ÚCHYT je prvok slúžiaci na pripevnenie solárneho panelu k montážnemu profilu na jeho koncoch. Jeho výška je prispôbená hrúbke panelu.



DOSTUPNÉ VARIANTY:

25 mm, 30 mm, 32 mm, 35 mm, 40 mm





TECHNICKÝ OPIS

› PARAMETRE

MATERIÁL	VONKAJŠIA VÝŠKA	VÝŠKA PANELU
hliník 6060 T6	37,8 mm	35 mm
DĹŽKA	HRÚBKA	
50 mm	2,8 mm	



UVEDENÉ HODNOTY NEZOHĽADŇUJÚ SKUTOČNÉ PODMIENKY INŠTALÁCIE A VYŽADUJÚ ZAKAŽDÝM ODHAD.

› VLASTNOSTI KRAJNÝCH ÚCHYTOV VO FOTOVOLTIKE

Krajné úchyty sú určené na pevné pripevnenie zásteny k povrchu nosnej konštrukcie. Ich konštrukcia na spodnej strane býva ukončená výstupkami a priehlbínami. Tým sa zabráni tomu, aby sa už nainštalované sito pohlo pri ukladaní ďalších. Koncové svorky ho chránia pred zdvihnutím vetrom alebo zmenou polohy v dôsledku tepelnej rozťažnosti hliníkovej konštrukcie. Okrem toho sú úchyty navrhnuté tak, aby nepoškodili jemnú štruktúru panelu. Vďaka tomu nedôjde k zníženiu účinnosti fotovoltiky nevhodným použitím konštrukčných prvkov.

› POUŽITIE KRAJNÝCH ÚCHYTOV

Koncové príchytky je potrebné prispôsobiť len rozmerom konštrukčných profilov. Nezáleží ani na type zásten použitých pri inštalácii, iba na vhodne zladených rozmeroch.