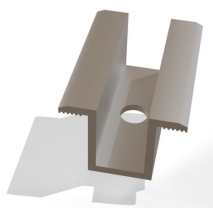


STREDOVÝ ÚCHYT PANELU

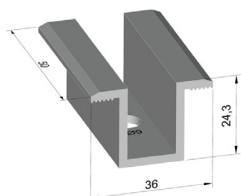
HLPRO 24,3×36



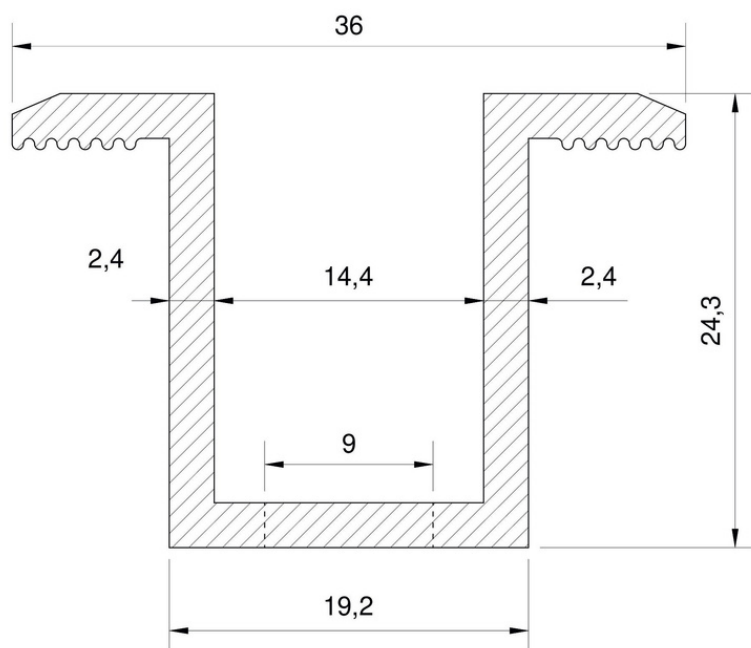
STREDOVÝ ÚCHYT PANELU HLPRO 24,3×36



STREDOVÝ ÚCHYT je montážny prvok fotovoltaickej inštalácie, slúžiaci na pripevnenie solárneho panelu k profilu hliníkovej konštrukcie.



Slúži na realizáciu montáže fotovoltaických panelov na ploché aj šikmé strechy.





TECHNICKÝ OPIS

› PARAMETRE

MATERIÁL	VÝŠKA	ŠÍRKA	DOSTUPNÉ DĹŽKY
hliník 6060 T66	24,3 mm	36 mm	50 mm
UPEVNENIE			
imbusová skrutka DIN 912 / štvorhranná matica M8 DIN 557 / šesťhranná matica M8 DIN934 / drážková matica s guľôčkou M8			

*Stredový úchyt panelu je dostupný aj v čiernej verzii. Upevnenie bolo testované/vypočítané z hľadiska pevnosti v súlade so zásadami technickej mechaniky numerickým spôsobom MKP.

› TECHNOLÓGIA VÝROBY

Technológia vychádza z požiadaviek výrobnéj normy - v súlade s DIN ISO 250; Výrobná tolerancia podľa DIN ISO 2768.

Uvedené hodnoty nezohľadňujú skutočné podmienky inštalácie a vyžadujú zakaždým odhad.

› VLASTNOSTI STREDOVÝCH ÚCHYTOV

Stredové príchytky sú určené na pevné pripevnenie k povrchu nosnej konštrukcie. Ich konštrukcia býva ukončená výstupkami v spodnej časti úchytu. Tým sa zabráni tomu, aby sa už nainštalovaný panel pohol pri ukladaní ďalších. Úchyty sú navrhnuté tak, aby nepoškodili jemnú štruktúru povrchu. Ani pevné utiahnutie stredových úchytovej nespôsobí prasknutie panelu. Vďaka tomu nedôjde k zníženiu účinnosti fotovoltiky nevhodným použitím konštrukčných prvkov.

› POUŽITE STREDOVÝCH ÚCHYTOV

Stredové úchyty je potrebné prispôbiť len rozmerom konštrukčných profilov. Nezáleží ani na type zásten použitých pri inštalácii, iba na vhodne zladených rozmeroch.



STREDOVÝ ÚCHYT PANELU „KLIK“

► PARAMETRE

MATERIÁL	VÝŠKA	ŠÍRKA	UPEVNENIE
hliník 6060 T66	23 mm	35,5 mm	imbusová skrutka DIN 912

*Dostupné aj v čiernej verzii

